



**Powiatowy Urząd Pracy
w Lublinie**

**OSOBY
NIEPEŁNOSPRAWNE
BEZROBOTNE ORAZ
POSZUKUJĄCE PRACY
NIEPOZOSTAJĄCE
W ZATRUDNIENIU**

*Stan na koniec **II półrocza 2019 r.***

MINISTERSTWO RODZINY, PRACY I POLITYKI SPOŁECZNEJ
PEŁNOMOCNIK RZĄDU DO SPRAW OSÓB NIEPEŁNOSPRAWNYCH
ul. Nowogrodzka 1/3/5, 00-513 Warszawa

Powiatowy Urząd Pracy w Lublinie Numer identyfikacyjny REGON 431214322	MRPiPS-07 Sprawozdanie o osobach niepełnosprawnych bezrobotnych i poszukujących pracy niepozostających w zatrudnieniu w 2 półroczu 2019r.	Termin przekazania: zgodnie z PBSSP 2019
--	--	---

Obowiązek przekazywania danych statystycznych wynika z art. 30 ust. 1 pkt 3 ustawy z dnia 29 czerwca 1995 r. o statystyce publicznej (t.j. Dz. U. z 2016 r. poz. 1068) oraz rozporządzenia Rady Ministrów w sprawie programu badań statystycznych statystyki publicznej na rok 2019

DZIAŁ 1. OSOBY WŁĄCZONE DO EWIDENCJI OSÓB NIEPEŁNOSPRAWNYCH W CIĄGU PÓŁROCZA SPRAWOZDAWCZEGO

Wyszczególnienie		Bezrobotni			Poszukujący pracy niepozostający w zatrudnieniu			
		razem	kobiety	ze znacznym lub umiarkowanym stopniem niepełnosprawności	razem	kobiety	ze znacznym lub umiarkowanym stopniem niepełnosprawności	
		1	2	3	4	5	6	
Osoby włączone do ewidencji osób niepełnosprawnych		01	151	66	59	11	6	11
uwzględnieni w sprawozdaniu MPiPS-01		02	151	66	59	11	6	11
zarejestrowani po raz kolejny		03	128	56	47	10	5	10
w tym po raz kolejny jako osoba niepełnosprawna		04	76	34	24	8	5	8
długotrwale		05	43	22	15	1	0	1
poprzednio pracujący		06	132	60	49	9	5	9
z wiersza 06		07	57	28	25	3	1	3
do momentu zarejestrowania się z wiersza 07 w zakładzie pracy chronionej		08	0	0	0	0	0	0
zwolnieni z przyczyn dotyczących zakładu pracy		09	8	2	4	0	0	0
zamieszkali na wsi		10	136	56	53	7	2	7
w tym posiadający gospodarstwo rolne		11	16	7	4	1	0	1
do 30 roku życia		12	38	17	19	3	3	3
w tym do 25 roku życia		13	20	6	11	1	1	1
powyżej 50 roku życia		14	55	22	20	3	1	3
z wykształceniem co najmniej średnim		15	66	38	37	8	5	8
po szkole specjalnej		16	0	0	0	0	0	0
bez kwalifikacji zawodowych		17	46	15	13	2	1	2
bez doświadczenia zawodowego		18	35	15	15	3	2	3
po stażu		19	9	4	5	4	3	4
po pracach interwencyjnych		20	0	0	0	0	0	0
po robotach publicznych		21	0	0	0	X	X	X
po odbyciu przygotowania zawodowego dorosłych		22	0	0	0	0	0	0
po szkoleniu		23	14	7	2	1	1	1
po pracach społecznie użytecznych		24	1	0	0	X	X	X
osoby w okresie do 12 miesięcy od dnia ukończenia nauki		25	8	2	5	0	0	0
z wiersza 25		26	8	2	5	0	0	0
z wykształceniem co najmniej średnim		27	0	0	0	0	0	0
po szkole specjalnej		28	0	0	0	0	0	0
po szkoleniu		29	0	0	0	0	0	0
po stażu		29	2	1	1	0	0	0
pobierający świadczenie rentowe z tytułu niezdolności do pracy (bez w. 31 i 32)		30	X	X	X	4	2	4
osoby, którym przyznano rentę szkoleniową		31	X	X	X	0	0	0
pobierający rentę socjalną		32	X	X	X	4	2	4
posiadający co najmniej jedno dziecko do 6 roku życia		33	8	7	1	0	0	0
posiadający co najmniej jedno dziecko niepełnosprawne do 18 roku życia		34	0	0	0	0	0	0
po zakończeniu realizacji kontraktu socjalnego		35	0	0	0	0	0	0
prowadzący działalność gospodarczą		36	X	X	X	0	0	0

DZIAŁ 3. OSOBY BĘDĄCE W EWIDENCJI OSÓB NIEPEŁNOSPRAWNYCH W KOŃCU PÓLROCZA SPRAWOZDAWCZEGO, CZĘŚĆ 2

Wyszczególnienie			Niepełnosprawni bezrobotni ogółem	Z tego wg czasu pozostawania bez pracy w miesiącach						Niepełnosprawni poszukujący pracy i niepozostający w zatrudnieniu ogółem	Z tego wg czasu pozostawania bez pracy w miesiącach						
				do 1	1-3	3-6	6-12	12-24	pow. 24		do 1	1-3	3-6	6-12	12-24	pow. 24	
				01	02	03	04	05	06		07	08	09	10	11	12	13
Ogółem			01	155	26	21	25	18	18	47	16	4	1	1	2	1	7
Miejsce zamieszkania	Miasta	02	18	1	4	2	1	3	7	3	2	1	0	0	0	0	
	Wieś	03	137	25	17	23	17	15	40	13	2	0	1	2	1	7	
Płeć	Mężczyźni	04	85	14	12	12	8	13	26	7	1	0	1	1	0	4	
	Kobiety	05	70	12	9	13	10	5	21	9	3	1	0	1	1	3	
Osoby bez kwalifikacji	O	06	43	10	5	5	4	3	16	3	0	0	1	0	1	1	
	K	07	19	3	2	2	2	1	9	2	0	0	0	0	1	1	
Wiek (z wiersza 01)	18-24	O	08	9	3	2	3	0	1	0	1	0	0	0	1	0	0
		K	09	4	0	1	2	0	1	0	0	0	0	0	0	0	0
	25-29	O	10	13	3	4	1	1	0	4	2	1	1	0	0	0	0
		K	11	10	2	2	1	1	0	4	2	1	1	0	0	0	0
	30-39	O	12	30	4	4	7	4	3	8	4	3	0	0	0	0	1
		K	13	16	2	1	4	3	3	3	3	2	0	0	0	0	1
	40-44	O	14	6	1	0	2	1	0	2	0	0	0	0	0	0	0
		K	15	6	1	0	2	1	0	2	0	0	0	0	0	0	0
	45-49	O	16	20	3	3	2	2	3	7	3	0	0	0	1	0	2
		K	17	11	2	1	1	1	1	5	1	0	0	0	1	0	0
	50-54	O	18	28	7	1	5	6	3	6	3	0	0	1	0	1	1
		K	19	13	3	1	2	3	0	4	2	0	0	0	0	1	1
	55-59	O	20	33	5	4	3	4	3	14	2	0	0	0	0	0	2
		K	21	10	2	3	1	1	0	3	1	0	0	0	0	0	1
60 i więcej lat	O	22	16	0	3	2	0	5	6	1	0	0	0	0	0	1	
	K	23	0	0	0	0	0	0	0	0	0	0	0	0	0	0	
Stopień niepełnosprawności	znaczny	24	3	1	0	0	0	0	2	2	1	0	0	1	0	0	
	umiarkowany	25	47	8	9	7	6	3	14	13	3	1	1	0	1	7	
	lekki	26	105	17	12	18	12	15	31	1	0	0	0	1	0	0	

Wyszczególnienie			Niepełno- sprawni	Z tego wg czasu pozostawania bez pracy w miesiącach							Niepełno- sprawni poszuku- jący pracy i niepozostający w zatrudnie- niu ogółem	Z tego wg czasu pozostawania bez pracy w miesiącach					
				bezro- botni	do 1	1-3	3-6	6-12	12-24	pow. 24		do 1	1-3	3-6	6-12	12-24	pow. 24
			ogółem	01	02	03	04	05	06	07	08	09	10	11	12	13	14
Przyczyna niepełno- sprawno- ści	Upośledzenie umysłowe	27	0	0	0	0	0	0	0	0	0	0	0	0	0		
	Choroby psychiczne	28	20	2	1	3	4	2	8	3	1	0	0	0	2		
	Zaburzenie głosu, mowy i choroby słuchu	29	8	1	0	2	1	0	4	2	1	0	0	0	1		
	Całościowe zaburzenia rozwojowe	30	1	1	0	0	0	0	0	0	0	0	0	0	0		
	Choroby narządu wzroku	31	5	0	0	3	0	1	1	2	1	0	0	0	1		
	Upośledzenia narządu ruchu	32	58	11	8	7	7	7	18	7	1	0	1	2	1	2	
	Epilepsja	33	10	3	0	3	1	1	2	0	0	0	0	0	0		
	Choroby układu oddechowego i układu krążenia	34	14	2	3	3	1	1	4	1	0	0	0	0	1		
	Choroby układu pokarmowego	35	2	1	0	0	0	1	0	0	0	0	0	0	0		
	Choroby układu moczowo - pęciowego	36	6	1	0	0	1	1	3	0	0	0	0	0	0		
	Chorob. neurologiczne	37	15	0	6	2	2	2	3	0	0	0	0	0	0		
Inne	38	12	3	2	2	0	2	3	0	0	0	0	0	0			
Staż pracy ogółem	Nieustalony	39	4	1	1	0	1	0	1	1	0	1	0	0	0		
	do 1 roku	40	30	7	4	7	1	1	10	4	1	1	0	0	2		
	1-5	41	29	4	4	1	4	4	12	3	1	0	0	1	1		
	5-10	42	25	4	3	6	4	1	7	2	0	0	0	0	2		
	10-20	43	28	4	5	5	2	5	7	5	1	0	1	1	2		
	20-30	44	12	1	2	1	4	2	2	0	0	0	0	0	0		
	30 lat lub więcej	45	8	3	1	1	2	1	0	0	0	0	0	0	0		
bez stażu	46	23	3	2	4	1	4	9	2	1	0	0	1	0			

DZIAŁ 4. WOLNE MIEJSCA PRACY I AKTYWIZACJI ZAWODOWEJ DLA OSÓB NIEPEŁNOSPRAWNYCH
4.1. Wolne miejsca pracy i aktywizacji zawodowej dla osób niepełnosprawnych

Wyszczególnienie		Zgłoszone w półroczu sprawozdawczym				W końcu półroczu sprawozdawczego		
		razem	z rubr. 1 - dotyczące pracy			razem	w tym niewykorzystane dłużej niż 30 dni	
			subsydowanej	z sektora publicznego	sezonowe			
0		1	2	3	4	5	6	
Ogółem wolne miejsca pracy i miejsca aktywizacji zawodowej (w.02+w.03)		01	73	8	11	55	21	0
z wiersza 01	zatrudnienie lub inna praca zarobkowa	02	65	0	8	55	20	0
	miejsca aktywizacji zawodowej	03	8	8	3	X	1	0
	z wiersza 03	04	8	8	3	X	1	0
	staże	05	0	0	0	X	0	0
	przygotowanie zawodowe dorosłych	06	0	0	0	X	0	0
	prace społecznie użyteczne	07	0	0	0	0	0	0
	dla osób w okresie do 12 miesięcy od dnia ukończenia nauki	07	0	0	0	0	0	0

4.2. Osoby niepełnosprawne objęte indywidualnym planem działania (IPD)

Wyszczególnienie			Osoby niepełnosprawne objęte indywidualnym planem działania				
			bezrobotni		poszukujący pracy		
0			1	2	3	4	
Przygotowano IPD			08	73	32	1	0
Przerwali realizację IPD			09	78	30	0	0
w tym z powodu podjęcia pracy			10	29	15	0	0
Zakończyli realizację IPD			11	4	1	0	0
Realizujący IPD			12	141	65	1	0

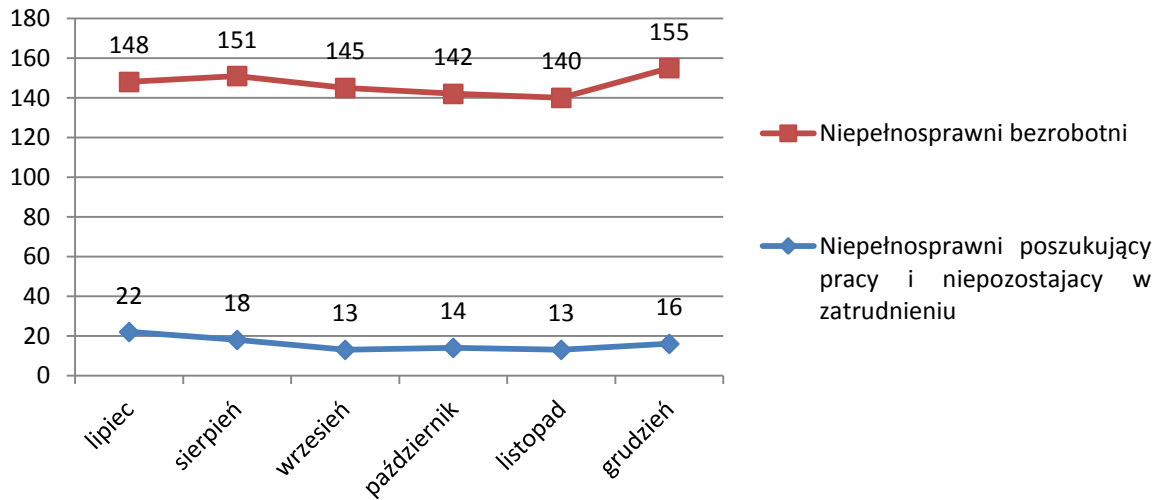
4.3. Profile pomocy dla osób niepełnosprawnych

Wyszczególnienie		Liczba niepełnosprawnych bezrobotnych dla których ustalono profil pomocy		Liczba wywiadów z niepełnosprawnymi zakończonych ustaleniem profilu		Liczba niepełnosprawnych bezrobotnych z ustalonym profilem pomocy	
		razem	kobiety	razem	kobiety	razem	kobiety
0		1	2	3	4	5	6
Ogółem (w.14+w.15+w.16)		13	0	0	0	0	0
z tego	Profil I	14	X	X	0	0	0
	Profil II	15	X	X	0	0	0
	Profil III	16	X	X	0	0	0

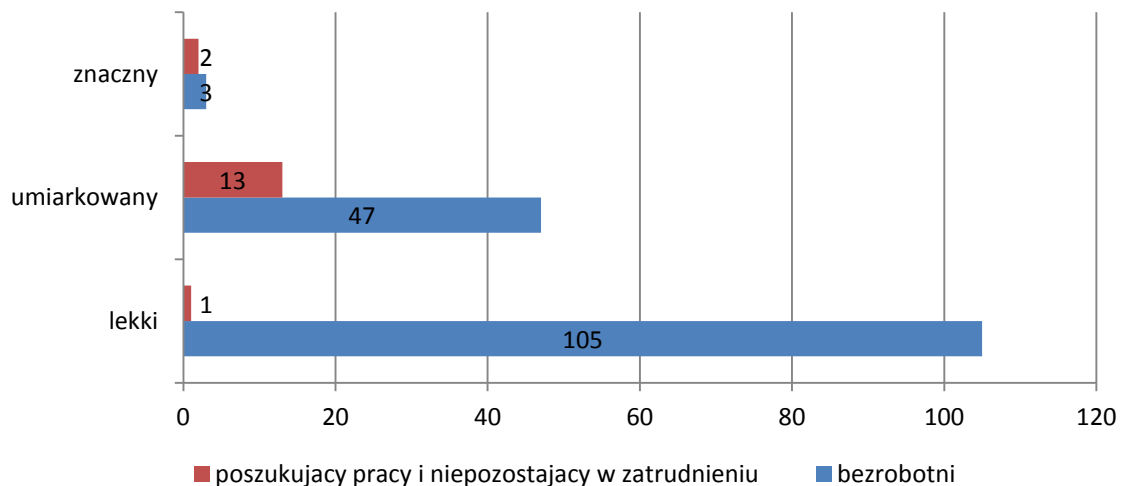
4.4 Aktywne formy przeciwdziałania bezrobociu dla niepełnosprawnych

Wyszczególnienie			Osoby niepełnosprawne razem	
			w końcu półroczu	w tym kobiety
0			1	2
Osoby niepełnosprawne bezrobotne	zatrudnione przy pracach interwencyjnych	17	2	0
	zatrudnione przy robotach publicznych	18	0	0
	odbywające szkolenie	19	1	0
	z wiersza 19 - w ramach bonu szkoleniowego	20	0	0
	odbywające staż	21	1	1
	z wiersza 21 - w ramach bonu stażowego	22	0	0
	odbywające przygotowanie zawodowe dorosłych	23	0	0
	odbywające prace społecznie użyteczne	24	0	0
	z wiersza 24 - w ramach PAI	25	0	0
	zatrudnione w ramach świadczenia aktywizacyjnego	26	0	0
	zatrudnione w ramach grantu na telepracę	27	0	0
	zatrudnione w ramach refundacji składek na ubezpieczenie społeczne	28	0	0
	zatrudnione w ramach dofinansowania wynagrodzenia za zatrudnienie skierowanego bezrobotnego powyżej 50 r.ż.	29	3	1
z wiersza 29 - w tym powyżej 60 roku życia	30	1	0	

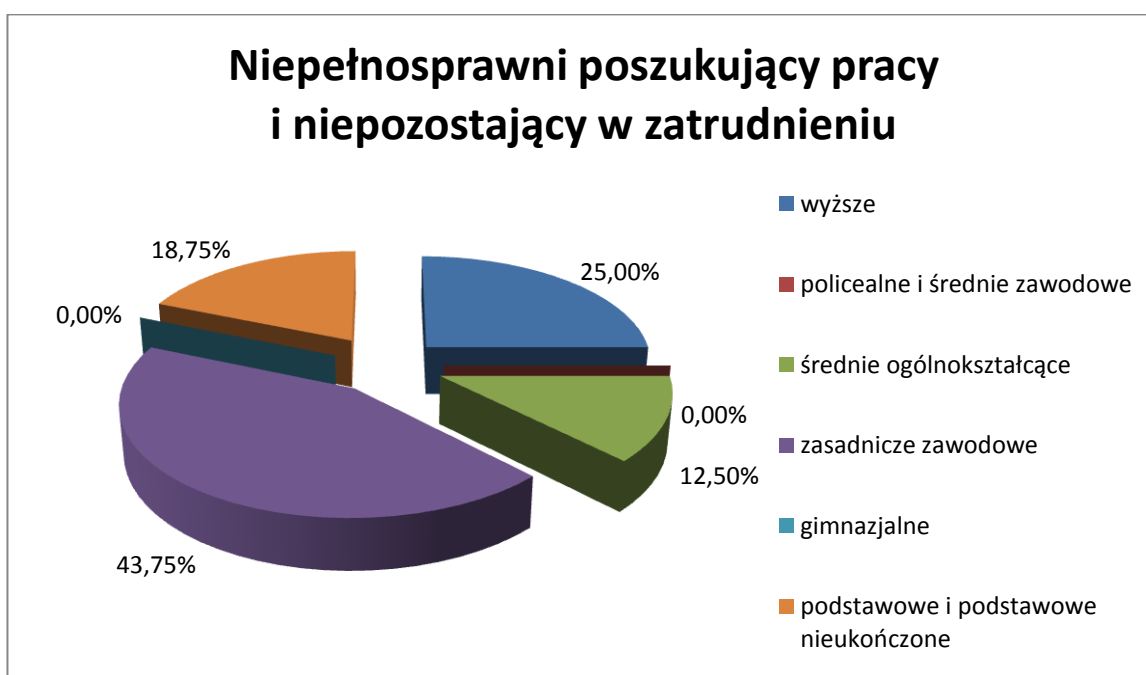
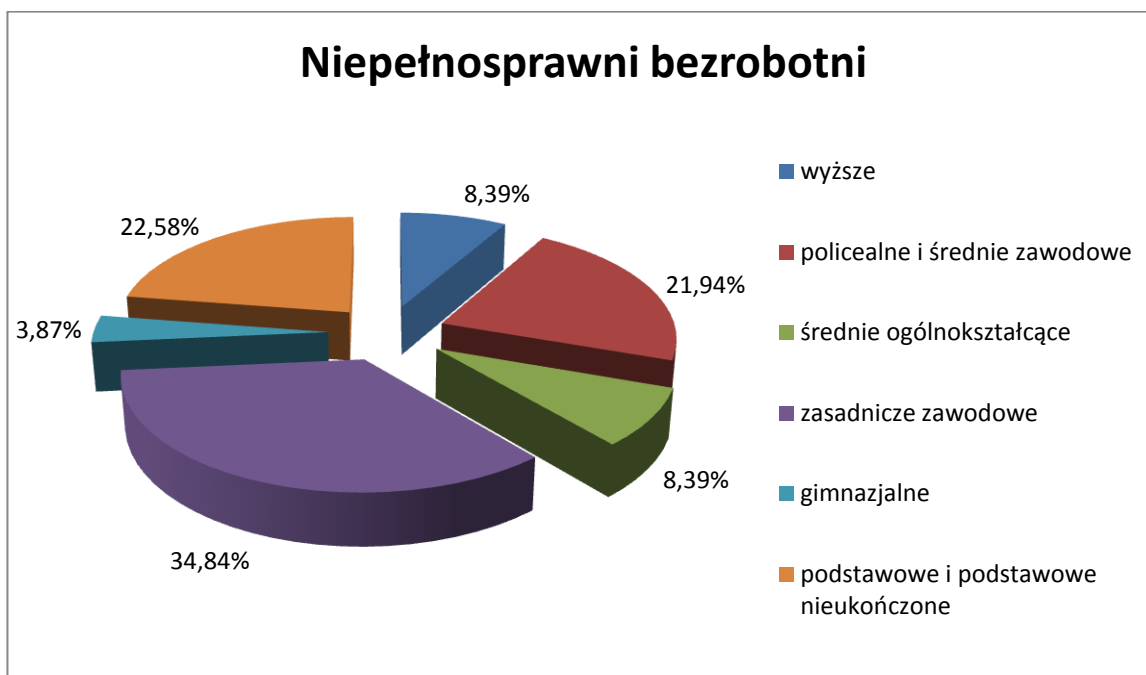
Osoby niepełnosprawne PUP Lublin - II półrocze 2019



Osoby niepełnosprawne wg stopnia niepełnosprawności - na koniec II półrocza



Niepełnosprawni wg wykształcenia w II półroczu 2019



Niepełnosprawni wg wieku w II półroczu 2019

