

Powiatowy Urząd Pracy

w Lublinie

ZESTAWIENIA STATYSTYCZNE

Stan na koniec **września 2015 r**

MINISTERSTWO PRACY I POLITYKI SPOŁECZNEJ,
ul. Nowogrodzka 1/3/5, 00-513 Warszawa

Powiatowy Urząd Pracy w Lublinie	MPiPS – 01 Sprawozdanie o rynku pracy	Wysłać do 5. dnia roboczego każdego miesiąca z danymi za poprzedni miesiąc do wojewódzkiego urzędu pracy
Numer identyfikacyjny REGON 431214322	Za miesiąc wrzesień 2015	

Dział 1. STRUKTURA I BILANS BEZROBOTNYCH

1.1. Struktura bezrobotnych

Wyszczególnienie		Bezrobotni zarejestrowani		Bezrobotni, którzy podjęli pracę		Bezrobotni zarejestrowani				
						ogółem		w tym z prawem do zasiłku		
				w miesiącu sprawozdawczym		w końcu mies. sprawozdawczego				
		razem	kobiety	razem	kobiety	razem	kobiety	razem	kobiety	
0		1	2	3	4	5	6	7	8	
Ogółem (w. 02+04)		01	752	389	356	211	5641	2744	470	250
z tego osoby	poprzednio pracujące	02	498	259	270	159	4033	1883	470	250
	w tym zwolnione z przyczyn dotyczących zakładu pracy	03	35	20	21	9	289	140	146	77
	dotychczas niepracujące	04	254	130	86	52	1608	861	0	0
Wybrane kategorie bezrobotnych (z ogółem)										
Zamieszkali na wsi		05	656	337	318	188	5035	2479	430	227
w tym posiadający gospodarstwo rolne		06	35	20	21	12	412	175	54	19
Osoby w okresie do 12 miesięcy od dnia ukończenia nauki		07	174	98	32	23	337	185	8	5
Cudzoziemcy		08	2	2	0	0	11	9	0	0
Bez kwalifikacji zawodowych		09	254	127	76	41	1909	914	81	43
Bez doświadczenia zawodowego		10	344	184	121	71	2170	1146	2	2
Kobiety, które nie podjęły zatrudnienia po urodzeniu dziecka		11	X	33	X	18	X	710	X	12
Osoby będące w szczególnej sytuacji na rynku pracy		12	763	392	281	164	4936	2421	308	165
z wiersza 12	do 30 roku życia	13	473	251	190	107	2281	1221	105	57
	w tym do 25 roku życia	14	289	145	91	52	1204	597	27	13
	długotrwale bezrobotne	15	268	134	121	76	3239	1581	5	1
	powyżej 50 roku życia	16	65	29	20	6	1064	347	167	79
	korzystające ze świadczeń z pomocy społecznej	17	0	0	0	0	0	0	0	0
	posiadające co najmniej jedno dziecko do 6 roku życia	18	63	44	32	26	778	645	56	47
	posiadające co najmniej jedno dziecko niepełnosprawne do 18 roku życia	19	1	1	0	0	11	6	0	0
	niepełnosprawni	20	25	11	12	10	187	92	24	16

1.2 Bilans bezrobotnych

Wyszczególnienie		Ogółem	Kobiety	Z ogółem zamieszkali na wsi		Z ogółem z prawem do zasiłku		
				razem	kobiety	razem	kobiety	
0		1	2	3	4	5	6	
Bezrobotni według stanu w końcu miesiąca poprzedzającego sprawozdanie		21	5673	2771	5062	2499	485	251
Bezrobotni zarejestrowani w miesiącu sprawozdawczym (w.23+24)		22	752	389	656	337	93	54
z tego	po raz pierwszy	23	251	139	231	126	28	17
	po raz kolejny	24	501	250	425	211	65	37
z wie-rsza 22	po pracach interwencyjnych	25	0	0	0	0	0	0
	po robotach publicznych	26	3	1	3	1	2	0
	po stażu	27	67	46	57	38	0	0
	po odbyciu przygotowania zawodowego dorosłych	28	0	0	0	0	0	0
	po szkoleniu	29	12	2	11	2	2	1
	po pracach społecznie użytecznych	30	0	0	0	0		
Osoby wyłączone z ewidencji bezrobotnych w miesiącu sprawozdawczym (w.32+49+51+53+54+56 do 65)		31	784	416	683	357		
z tego z przyczyn:	podjęcia pracy w mies. sprawozdawczym (w. 33+36)	32	356	211	318	188		
	niesubsydiowanej	33	319	188	287	171		
	w tym w podjęcie działalności gospodarczej	34	12	4	11	4		
	pracy sezonowej	35	0	0	0	0		
	subsydiowanej (w.37+38+39+41 do 48)	36	37	23	31	17		
	prac interwencyjnych	37	13	11	9	7		
	robot publicznych	38	4	4	4	4		
	podjęcia działalności gospodarczej	39	13	6	11	4		
	w tym w ramach bonu na zasiedlenie	40	0	0	0	0		
	podjęcia pracy w ramach refundacji kosztów zatrudnienia bezrobotnego	41	5	2	5	2		
	podjęcia pracy poza miejscem zamieszkania w ramach bonu na zasiedlenie	42	0	0	0	0		
	z tego podjęcia pracy w ramach bonu zatrudnieniowego	43	0	0	0	0		
	podjęcia pracy w ramach świadczenia aktywizacyjnego	44	0	0	0	0		
	podjęcia pracy w ramach grantu na telepracę	45	0	0	0	0		
	podjęcia pracy w ramach refundacji składek na ubezpieczenia społeczne	46	0	0	0	0		
	podjęcia pracy w ramach dofinansowania wynagrodzenia za zatrudnienie skierowanego bezrobotnego powyżej 50 roku życia	47	2	0	2	0		
	inne	48	0	0	0	0		
	rozpoczęcia szkolenia	49	10	2	10	2		
	w tym w ramach bonu szkoleniowego	50	1	0	1	0		
	rozpoczęcia stażu	51	156	108	137	93		
	w tym w ramach bonu stażowego	52	0	0	0	0		
	rozpoczęcia przygotowania zawodowego dorosłych	53	0	0	0	0		
	rozpoczęcia prac społecznie użytecznych	54	1	1	1	1		
	w tym w ramach PAI	55	0	0	0	0		
	skierowania do agencji zatrudnienia w ramach zlecenia działań aktywizacyjnych	56	0	0	0	0		
	odmowy bez uzasadnionej przyczyny przyjęcia propozycji odpowiedniej pracy lub innej formy pomocy, w tym w ramach PAI	57	5	2	4	1		
	odmowy ustalenia profilu pomocy	58	0	0	0	0		
niepotwierdzenia gotowości do pracy	59	120	33	98	26			

dobrowolnej rezygnacji ze statusu bezrobotnego	60	83	34	69	26
podjęcia nauki	61	3	3	2	2
osiągnięcia wieku emerytalnego	62	0	0	0	0
nabycia praw emerytalnych lub rentowych	63	5	2	4	1
nabycia praw do świadczenia przedemerytalnego	64	10	2	9	2
innych	65	35	18	31	15
Bezrobotni według stanu w końcu miesiąca sprawozdawczego (w.21+22-31)	66	5641	2744	5035	2479
w tym zarejestrowani po raz pierwszy	67	1485	810	1404	761

1.3 Bilans wybranych kategorii bezrobotnych, będących w szczególnej sytuacji na rynku pracy.

Wyszczególnienie		Do 30 roku życia		w tym do 25 roku życia		Powyżej 50 roku życia		Długotrwale bezrobotni	
		razem	kobiety	razem	kobiety	razem	kobiety	razem	kobiety
0		1	2	3	4	5	6	7	8
Bezrobotni według stanu w końcu miesiąca poprzedzającego sprawozdanie	68	2284	1221	1204	600	1062	336	3262	1600
Bezrobotni zarejestrowani w miesiącu sprawozdawczym (w.70+71)	69	473	251	289	145	65	29	268	134
z tego									
po raz pierwszy	70	209	119	172	92	14	7	X	X
po raz kolejny	71	264	132	117	53	51	22	268	134
z wie- rsza									
po pracach interwencyjnych	72	0	0	0	0	0	0	0	0
po robotach publicznych	73	0	0	0	0	2	0	0	0
po stażu	74	53	33	21	12	1	1	20	18
po odbyciu przygotowania zawodowego dorosłych	75	0	0	0	0	0	0	0	0
69 po szkoleniu	76	8	0	5	0	1	1	5	0
po pracach społecznie użytecznych	77	0	0	0	0	0	0	0	0
Osoby wyłączone z ewidencji bezrobotnych w miesiącu sprawozdawczym (w.79+96+98+100+101+103 do 112)	78	461	244	257	131	63	18	291	153
z tego									
podjęcia pracy w mies. sprawozdawczym (w.80+83)	79	190	107	91	52	20	6	121	76
z tego									
niesubsydiowanej	80	171	96	83	45	17	6	109	70
w tym									
podjęcie działalności gospodarczej	81	2	1	0	0	2	1	4	2
pracy sezonowej	82	0	0	0	0	0	0	0	0
subsydiowanej (w.84+85+86+88 do 95)	83	19	11	8	7	3	0	12	6
z tego									
prac interwencyjnych	84	5	4	2	2	1	0	1	1
robót publicznych	85	3	3	2	2	0	0	1	1
podjęcie działalności gospodarczej	86	9	4	3	3	0	0	6	3
w tym w ramach bonu na zasiedlenie	87	0	0	0	0	X	X	0	0
podjęcia pracy w ramach refundacji kosztów zatrudnienia bezrobotnego	88	2	0	1	0	0	0	3	1
z tego									
podjęcia pracy poza miejscem zamieszkania w ramach bonu na zasiedlenie	89	0	0	0	0	X	X	0	0
podjęcia pracy w ramach bonu zatrudnieniowego	90	0	0	0	0	X	X	0	0
podjęcia pracy w ramach świadczenia aktywizacyjnego	91	0	0	0	0	0	0	0	0
podjęcia pracy w ramach grantu na telepracę	92	0	0	0	0	0	0	0	0
podjęcia pracy w ramach refundacji składek na ubezpieczenia społeczne	93	0	0	0	0	X	X	0	0
z tego									
z przyczyn:									
podjęcia pracy w ramach dofinansowania wynagrodzenia za zatrudnienie skierowanego bezrobotnego powyżej 50 roku życia	94	X	X	X	X	2	0	1	0
inne	95	0	0	0	0	0	0	0	0
rozpoczęcia szkolenia	96	9	1	5	1	0	0	2	0
w tym w ramach bonu szkoleniowego	97	1	0	0	0	X	X	0	0
rozpoczęcia stażu	98	118	76	75	47	5	3	49	34
w tym w ramach bonu stażowego	99	0	0	0	0	X	X	0	0
rozpoczęcia przygotowania zawodowego dorosłych	100	0	0	0	0	0	0	0	0
rozpoczęcia prac społecznie użytecznych	101	0	0	0	0	1	1	1	1

w tym w ramach PAI	102	0	0	0	0	0	0	0	0
skierowanie do agencji zatrudnienia w ramach zlecania działań aktywizacyjnych	103	0	0	0	0	0	0	0	0
odmowy bez uzasadnionej przyczyny przyjęcia propozycji odpowiedniej pracy lub innej formy pomocy, w tym w ramach PAI	104	4	2	2	2	0	0	2	0
odmowy ustalenia profilu pomocy	105	0	0	0	0	0	0	0	0
niepotwierdzenia gotowości do pracy	106	63	23	44	11	16	4	62	18
dobrowolnej rezygnacji ze statusu bezrobotnego	107	54	20	28	11	3	1	33	12
podjęcia nauki	108	3	3	3	3	0	0	1	1
osiągnięcia wieku emerytalnego	109	X	X	X	X	0	0	0	0
nabycia praw emerytalnych lub rentowych	110	0	0	0	0	4	1	4	1
nabycia praw do świadczenia przedemerytalnego	111	X	X	X	X	10	2	0	0
innych	112	20	12	9	4	4	0	16	10
Bezrobotni, którzy w miesiącu sprawozdawczym utracili status osoby będącej w szczególnej sytuacji na rynku pracy	113	15	7	32	17	X	X	X	X
Bezrobotni według stanu w końcu miesiąca sprawozdawczego (w.68+69-78)	114	2281	1221	1204	597	1064	347	3239	1581
w tym zarejestrowani po raz pierwszy	115	923	526	658	352	219	78	588	334

Dział 1-4. Aktywne formy przeciwdziałania bezrobociu

Wyszczególnienie			Razem	Kobiety
			w końcu miesiąca sprawozdawczego	
0			1	2
Osoby bezrobotne	zatrudnione przy pracach interwencyjnych	116	65	36
	zatrudnione przy robotach publicznych	117	12	6
	podbawające szkolenie	118	6	2
	w tym w ramach bonu szkoleniowego	119	1	0
	podbawające staż	120	435	306
	w tym w ramach bonu stażowego	121	6	5
	podbawające przygotowanie zawodowe dorosłych	122	0	0
	podbawające prace społecznie użyteczne	123	24	15
	w tym w ramach PAI	124	0	0
	zatrudnione w ramach świadczenia aktywizacyjnego	125	3	3
	zatrudnione w ramach grantu na telepracę	126	0	0
	zatrudnione w ramach refundacji składek na ubezpieczenie społeczne	127	0	0
	zatrudnione w ramach dofinansowania wynagrodzenia za zatrudnienie skierowanego bezrobotnego powyżej 50 roku życia	128	23	7
	w tym powyżej 60 roku życia	129	0	0

Dział 2.

POSZUKUJĄCY PRACY, OSOBY UPRAWNIONE DO DODATKU AKTYWIZACYJNEGO, OSOBY UCZESTNICZĄCE W DZIAŁANIACH REALIZOWANYCH W RAMACH PROJEKTÓW WSPÓLFINANSOWANYCH Z EUROPEJSKIEGO FUNDUSZU SPOŁECZNEGO, CUDZOZIEMCY

2.1. Poszukujący pracy

Wyszczególnienie		Ogółem	Kobiety	
0		1	2	
Poszukujący pracy według stanu w końcu miesiąca poprzedzającego sprawozdanie		01	174	109
Poszukujący pracy zarejestrowani w miesiącu sprawozdawczym		02	20	14
Osoby wyłączone z ewidencji poszukujących pracy w miesiącu sprawozdawczym (w.04+05 do 10)		03	16	8
z tego z przyczyn	podjęcia pracy	04	0	0
	rozpoczęcia szkolenia	05	0	0
	rozpoczęcia przygotowania zawodowego dorosłych	06	0	0
	niepotwierdzenia zainteresowania pomocą określoną w ustawie	07	8	4
	niepodjęcia lub przerwania uczestnictwa w oferowanym działaniu	08	0	0
	dobrowolnej rezygnacji	09	8	4
	innych	10	0	0
Poszukujący pracy według stanu w końcu miesiąca sprawozdawczego (w.01+02-03)		11	178	115
z wiersza 11	niepełnosprawni niepozostający w zatrudnieniu	12	38	15
	będący w okresie wypowiedzenia stosunku pracy lub stosunku służbowego z przyczyn dotyczących zakładu pracy	13	0	0
	zatrudnieni u pracodawcy, wobec którego ogłoszono upadłość lub który jest w stanie likwidacji, z wyłączeniem likwidacji w celu prywatyzacji	14	0	0
	otrzymujący świadczenie socjalne przysługujące na urlopie górniczym lub górniczy zasiłek socjalny	15	0	0
	uczestniczący w zajęciach w Centrum Integracji Społecznej lub indywidualnym programie integracji	16	0	0
	żołnierze rezerwy	17	0	0
	pobierający rentę szkoleniową	18	0	0
	pobierający świadczenie szkoleniowe	19	0	0
	podlegający ubezpieczeniu społecznemu rolników jako domownik lub małżonek rolnika, jeżeli zamierza podjąć zatrudnienie, inną pracę zarobkową lub działalność gospodarczą poza rolnictwem	20	1	1
	cudzoziemcy	21	1	1
	pracownicy w wieku 45 lat i powyżej	22	8	7

2.2. Osoby, które:

Wyszczególnienie			Razem	Kobiety	Razem	Kobiety
			w miesiącu sprawozdawczym		w końcu miesiąca sprawozdawczego	
0			1	2	3	4
nabyły uprawnienie do dodatku aktywizacyjnego w wyniku podjęcia zatrudnienia	skierowane przez powiatowy urząd pracy	23	0	0	0	0
	z własnej inicjatywy	24	27	13	29	14
rozpoczęły udział w działaniach realizowanych w ramach projektów współfinansowanych z EFS		25	65	33	X	X
z tego	projektach pozakonkursowych realizowanych przez powiatowe urzędy pracy	26	65	33	X	X
	projektach konkursowych realizowanych przez powiatowe urzędy pracy	27	0	0	X	X
Zarejestrowane jako cudzoziemcy z prawem do zasiłku		28	0	0	0	0
w tym z krajów EOG oraz Szwajcarii		29	0	0	0	0
Zarejestrowane jako cudzoziemcy bez prawa do zasiłku		30	2	2	12	10
w tym z krajów EOG oraz Szwajcarii		31	0	0	0	0
Polacy z prawem do zasiłku transferowego		32	0	0	2	1

Dział 3. POŚREDNICTWO PRACY I WYBRANE FORMY AKTYWIZACJI

3.1 Wolne miejsca pracy i miejsca aktywizacji zawodowej

Wyszczególnienie		Zgłoszone w miesiącu sprawozdawczym				W końcu miesiąca sprawozdawczego			
		razem	z rubr.1 dotyczące pracy			razem	w tym niewykorzystane dłużej niż 30 dni		
			subsydiowa nej	z sektora publicznego	sezonowej				
0		1	2	3	4	5	6		
Ogółem wolne miejsca pracy i miejsca aktywizacji zawodowej (w.02+w.03)		01	434	225	101	193	174	2	
z ogółem	zatrudnienie lub inna praca zarobkowa	02	235	26	38	193	129	2	
	miejsca aktywizacji zawodowej	03	199	199	63	X	45	0	
	z tego	staże	04	199	199	63	X	45	0
		przygotowanie zawodowe dorosłych	05	0	0	0	X	0	0
		prace społecznie użyteczne	06	0	0	0	X	0	0
	dla niepełnosprawnych	07	14	2	1	12	12	0	
	dla osób w okresie do 12 miesięcy od dnia ukończenia nauki	08	0	0	0	0	0	0	

3.2 Osoby objęte indywidualnym planem działania

Wyszczególnienie			Osoby objęte indywidualnym planem działania			
			bezrobotni		poszukujący pracy	
			razem	kobiety	razem	kobiety
0			1	2	3	4
Przygotowano IPD	w miesiącu sprawozdawczym	09	577	302	1	1
Przerwali realizację IPD		10	348	162	5	2
w tym z powodu podjęcia pracy		11	152	90	5	2
Zakończyli realizację IPD		12	0	0	0	0
Realizujący IPD w końcu miesiąca sprawozdawczego		13	6418	3162	23	14

3.3 Profile pomocy

Wyszczególnienie		Liczba bezrobotnych dla których ustalono profil pomocy		Liczba wywiadów zakończonych ustaleniem profilu pomocy		Liczba bezrobotnych z ustalonym profilem pomocy		
		razem	kobiety	razem	kobiety	razem	kobiety	
		w miesiącu sprawozdawczym		w końcu miesiąca sprawozdawczego				
0		1	2	3	4	5	6	
Ogółem (w. 15+16+17)		14	681	336	683	337	5482	2671
z tego	profil I	15	X	X	8	7	34	19
	profil II	16	X	X	556	264	3768	1728
	profil III	17	X	X	119	66	1680	924

Dział 4. ZGŁOSZENIA ZWOLNIEŃ I ZWOLNIENIA GRUPOWE, ZWOLNIENIA MONITOROWANE

Wyszczególnienie		W miesiącu sprawozdawczym				W końcu miesiąca sprawozdawczego			
		z sektora publicznego		z sektora prywatnego		z sektora publicznego		z sektora prywatnego	
		zakłady	osoby	zakłady	osoby	zakłady	osoby	zakłady	osoby
0		1	2	3	4	5	6	7	8
Zgłoszenia zwolnień grupowych	01	0	0	0	0	0	0	0	0
Zwolnienia grupowe	02	0	0	0	0	X	X	X	X
Zwolnienia monitorowane	03	0	0	0	0	X	X	X	X

Czas na przygotowanie danych do wypełnienia formularza (min)	1560
Czas na wypełnienie formularza (min)	350

Sporządził: Jarosław Mączka

81 566-00-36 w. 16

.....
(wyjaśnienia dotyczące sprawozdania
można uzyskać pod numerem telefonu)

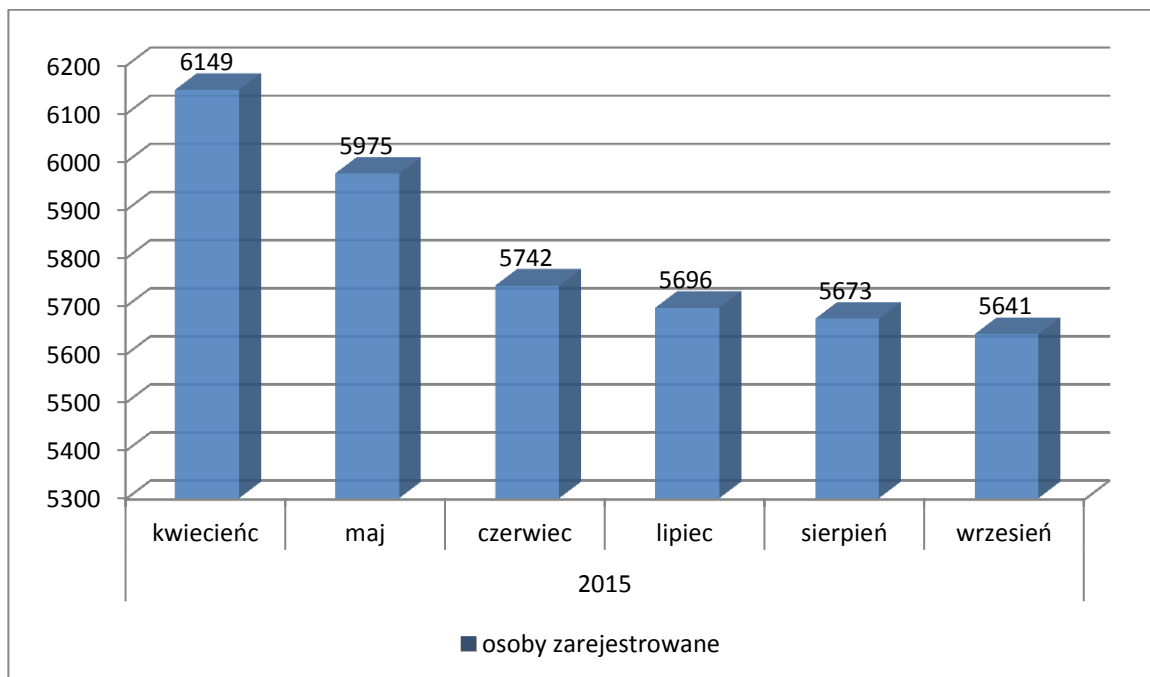
Bychawa, dn. 13.10.2015 r.

.....
(miejscowość, data)

.....
(pieczętka imienna i podpis osoby
działającej w imieniu sprawozdawcy)

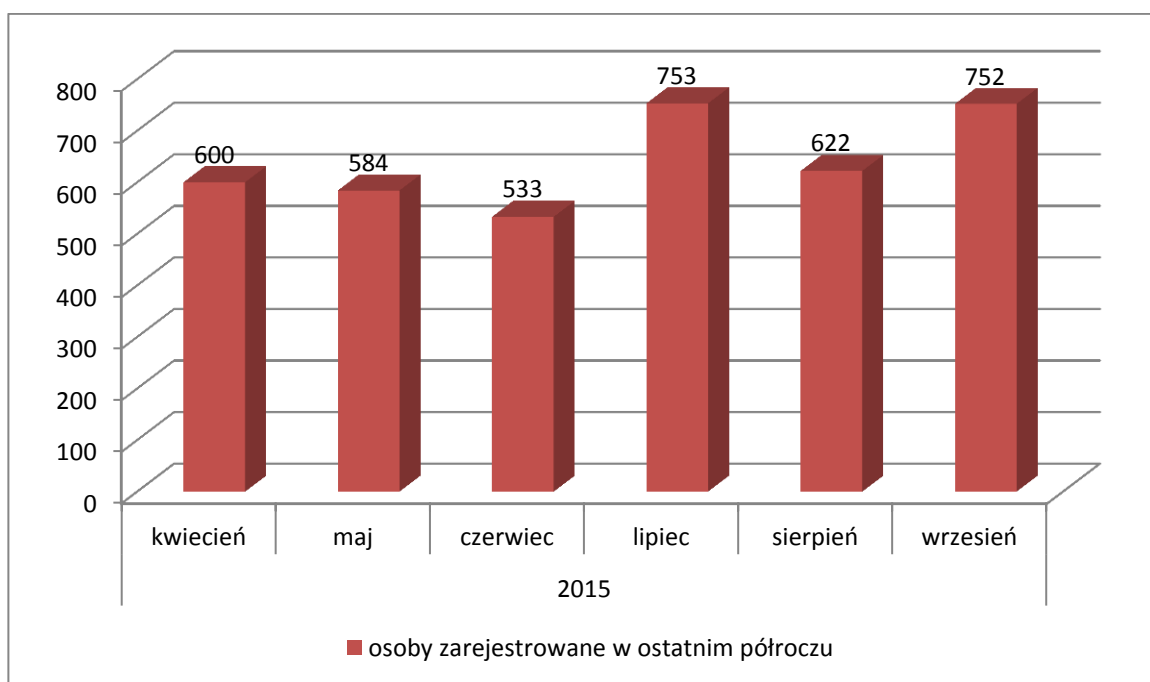
Bezrobotni figurujący w rejestrze urzędu pracy w ostatnim półroczu

rok	2015					
miesiąc	kwiecień	maj	czerwiec	lipiec	sierpień	wrzesień
osoby zarejestrowane	6149	5975	5742	5696	5673	5641



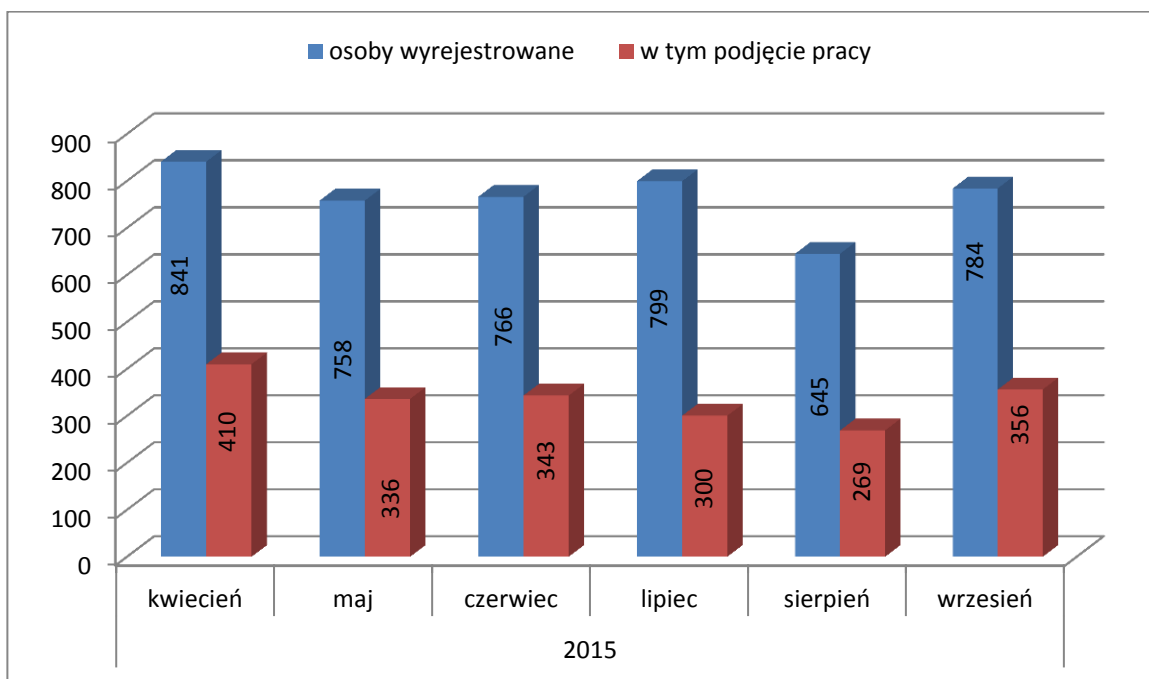
Osoby bezrobotne włączane do ewidencji bezrobotnych w ostatnim półroczu

rok	2015					
miesiąc	kwiecień	maj	czerwiec	lipiec	sierpień	wrzesień
osoby zarejestrowane w ostatnim półroczu	600	584	533	753	622	752



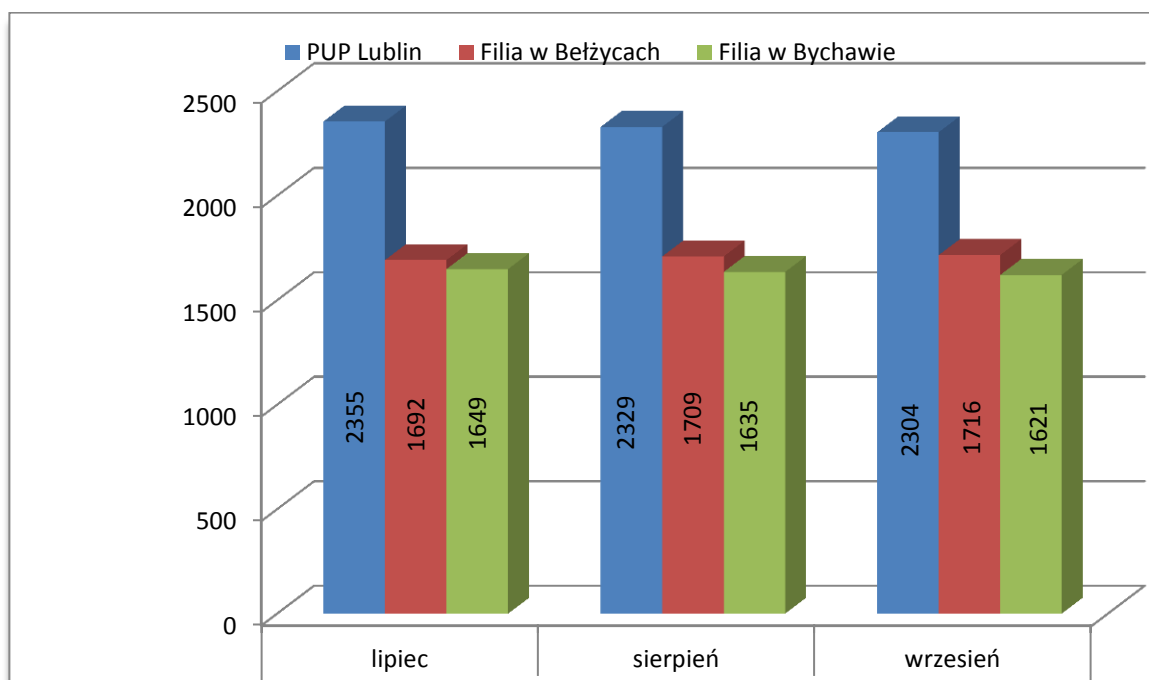
Osoby bezrobotne wyłączone z ewidencji bezrobotnych w ostatnim półroczu

rok	2015					
miesiąc	kwiecień	maj	czerwiec	lipiec	sierpień	wrzesień
osoby wyrejestrowane	841	758	766	799	645	784
w tym podjęcie pracy	410	336	343	300	269	356



Osoby bezrobotne wg. miejsca zarejestrowania w ostatnich trzech miesiącach

rok	2015		
miesiąc	lipiec	sierpień	wrzesień
PUP Lublin	2355	2329	2304
Filia w Beżycach	1692	1709	1716
Filia w Bychawie	1654	1649	1621



MINISTERSTWO PRACY I POLITYKI SPOŁECZNEJ
ul. Nowogrodzka 1/3/5, 00-513 Warszawa

**ZAŁĄCZNIK nr 1 do sprawozdania
MPIPS - 01**

Bezrobotni oraz poszukujący pracy według czasu pozostawania bez pracy, wieku, poziomu wykształcenia i stażu pracy

Wysłać do 8. dnia roboczego w kwietniu, lipcu, październiku 2015 r. i w styczniu 2016 r. z danymi za poprzedni kwartał do wojewódzkiego urzędu pracy

Powiatowy Urząd Pracy w Lublinie

Numer identyfikacyjny REGON
431214322

Stan w końcu 3 kwartału 2015 roku

1. Bezrobotni i poszukujący pracy

Wyszczególnienie		Liczba bezrobotnych razem	z tego wg. czasu pozostawania bez pracy w miesiącach						Liczba bezrobotnych kobiet razem	z tego wg. czasu pozostawania bez pracy w miesiącach						Liczba bezrobotnych w okresie do 12 mies. od dnia ukoń. nauki		Liczba poszukujących pracy		
			do 1	1-3	3-6	6-12	12-24	pow. 24		do 1	1-3	3-6	6-12	12-24	pow. 24	razem	kobiety	razem	kobiety	
0		1	2	3	4	5	6	7	8	9	10	11	12	13	14	15	16	17	18	
Czas pozostawania bez pracy w m-c	do 1	01	650	650	X	X	X	X	X	319	319	X	X	X	X	145	75	18	12	
	1-3	02	892	X	892	X	X	X	X	450	X	450	X	X	X	132	73	26	13	
	3-6	03	742	X	X	742	X	X	X	340	X	X	340	X	X	41	23	22	12	
	6-12	04	1011	X	X	X	1011	X	X	452	X	X	X	452	X	19	14	34	29	
	12-24	05	830	X	X	X	X	830	X	387	X	X	X	X	387	X	X	46	31	
	pow. 24	06	1516	X	X	X	X	X	1516	796	X	X	X	X	X	796	X	X	32	18
Wiek	18-24	07	1204	246	308	171	193	153	133	597	113	148	83	79	86	88	287	152	23	12
	25-34	08	1949	228	336	270	355	287	473	1114	129	184	131	183	161	326	49	32	49	38
	35-44	09	1065	91	112	122	198	162	380	538	44	56	52	87	73	226	0	0	54	37
	45-54	10	742	53	83	80	143	118	265	310	21	41	37	71	40	100	1	1	34	20
	55-59	11	446	23	40	67	86	72	158	163	11	21	30	30	25	46	0	0	10	4
	60 lat i więcej	12	235	9	13	32	36	38	107	22	1	0	7	2	2	10	0	0	8	4
Wykształcenie	wyższe	13	824	142	210	109	148	89	126	580	99	148	72	103	59	99	101	68	69	63
	policealne i śr. zawod.	14	1531	198	249	231	288	225	340	818	97	128	127	131	123	212	141	73	35	24
	średnie ogólnokształ.	15	605	86	121	98	101	73	126	364	47	63	44	65	49	96	48	32	11	8
	zasad. zawod.	16	1379	118	163	163	255	213	467	503	32	58	52	88	71	202	45	11	42	13
	gimnazjalne i poniżej	17	1302	106	149	141	219	230	457	479	44	53	45	65	85	187	2	1	21	7
Staż pracy ogółem	do 1 roku	18	1171	158	238	167	193	159	256	622	88	126	82	104	87	135	52	32	39	23
	1-5	19	1040	134	167	124	192	143	280	482	67	78	50	72	60	155	24	12	30	25
	5-10	20	698	62	100	101	139	103	193	325	29	49	44	61	45	97	2	1	23	14
	10-20	21	629	44	79	84	125	104	193	272	15	44	33	60	45	75	0	0	21	13
	20-30	22	358	33	32	48	84	52	109	132	14	13	25	31	16	33	1	1	12	8
	30 lat i więcej	23	137	9	14	38	31	15	30	50	4	8	18	13	2	5	0	0	4	3
	bez stażu	24	1608	210	262	180	247	254	455	861	102	132	88	111	132	296	258	139	49	29
Ogółem	25	5641	650	892	742	1011	830	1516	2744	319	450	340	452	387	796	337	185	178	115	

2. Bezrobotni będący w szczególnej sytuacji na rynku pracy

2.1 Ogółem

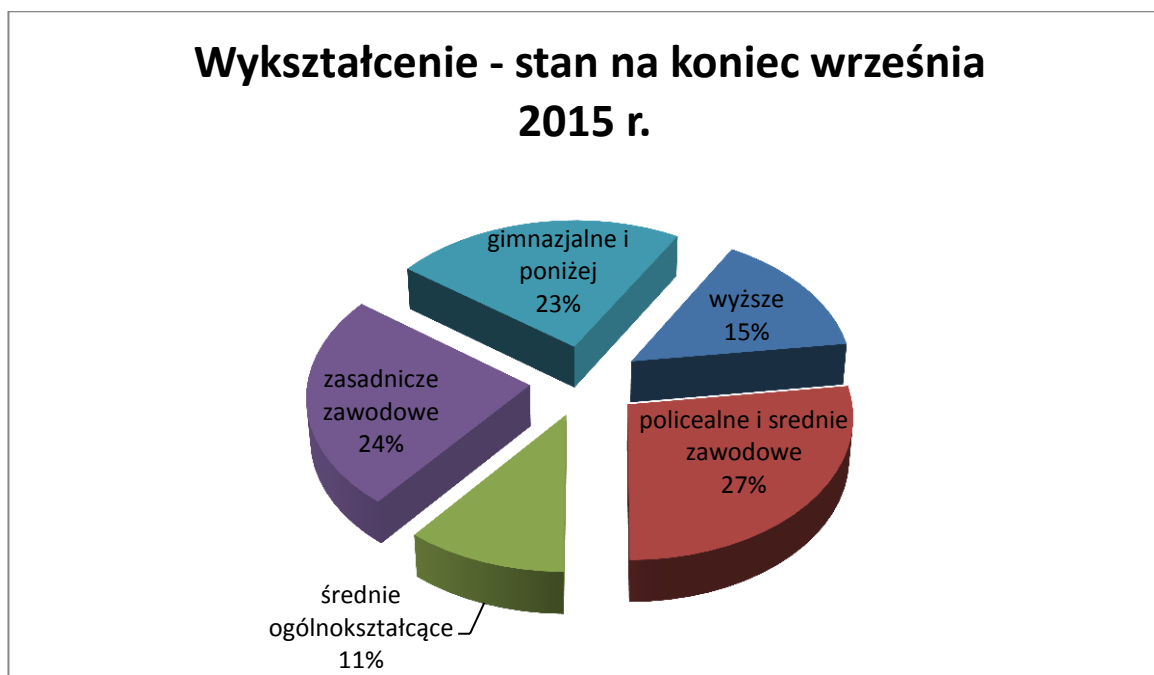
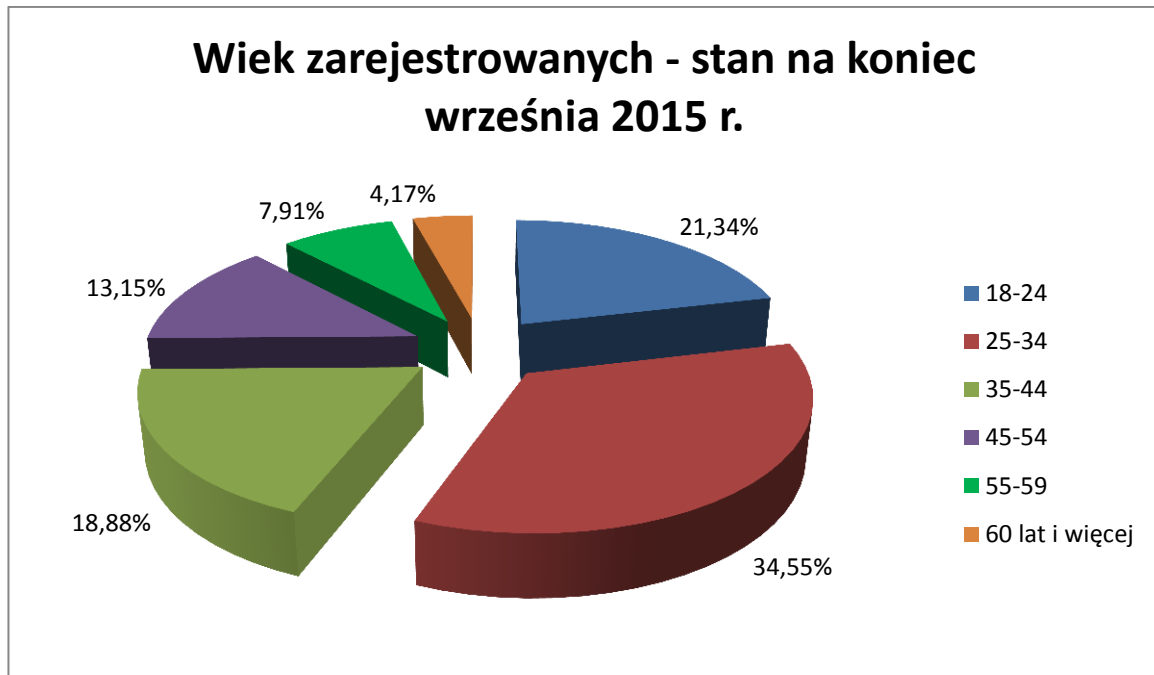
Wyszczególnienie			Liczba bezrobotnych będących w szczególnej sytuacji na rynku pracy razem	z rubryki 1							
				do 30 roku życia	w tym do 25 roku życia	długotrwale bezrobotni	pow. 50 roku życia	korzystające ze świadczeń z pomocy społecznej	posiadające co najmniej jedno dziecko do 6 roku życia	posiadające co najmniej jedno dziecko niepełnosprawne do 18 roku życia	niepełnosprawni
0			1	2	3	4	5	6	7	8	9
Czas pozostawania bez pracy w miesiącach	do 1	26	525	394	246	113	60	0	57	1	14
	1-3	27	721	515	308	202	88	0	79	2	28
	3-6	28	580	319	171	218	143	0	76	2	31
	6-12	29	767	385	193	370	194	0	123	0	35
	12-24	30	830	300	153	829	176	0	155	2	23
	pow. 24	31	1513	368	133	1507	403	0	288	4	56
Wiek	18-24	32	1204	X	1204	448	X	0	167	0	16
	25-34	33	1670	1077	X	1127	X	0	464	3	32
	35-44	34	754	X	X	720	X	0	133	8	31
	45-54	35	627	X	X	485	383	0	14	0	51
	55-59	36	446	X	X	288	446	0	0	0	38
	60 lat i więcej	37	235	X	X	171	235	0	0	0	19
Wykształcenie	wyższe	38	677	415	97	322	48	0	108	1	15
	policealne i średnie zawodowe	39	1326	721	449	811	190	0	226	2	45
	średnie ogólnokształcące	40	551	432	235	292	31	0	108	0	13
	zasadnicze zawodowe	41	1204	337	206	917	369	0	153	3	50
	gimnazjalne i poniżej	42	1178	376	217	897	426	0	183	5	64
Staż pracy ogółem	do 1 roku	43	1081	700	318	674	70	0	181	4	24
	1-5	44	864	346	97	602	85	0	172	2	26
	5-10	45	514	56	3	396	122	0	103	1	38
	10-20	46	479	1	X	389	282	0	34	2	31
	20-30	47	318	X	X	210	282	0	4	0	27
	30 lat i więcej	48	135	X	X	50	134	0	1	0	9
	bez stażu	49	1545	1178	786	918	89	0	283	2	32
Kategorie bezrobotnych będących w szczególnej sytuacji na rynku pracy	do 30 roku życia	50	2281	X	1204	1050	X	0	427	0	30
	w tym do 25 roku życia	51	1204	1204	X	448	X	0	167	0	16
	długotrwale bezrobotni	52	3239	1050	448	X	710	0	564	8	113
	pow. 50 roku życia	53	1064	X	X	710	X	0	3	0	80
	korzystające ze świadczeń z pomocy społecznej	54	0	0	0	0	0	X	0	0	0
	posiadające co najmniej jedno dziecko do 6 roku życia	55	778	427	167	564	3	0	X	1	9
	posiadające co najmniej jedno dziecko niepełnosprawne do 18 roku życia	56	11	0	0	8	0	0	1	X	2
	niepełnosprawni	57	187	30	16	113	80	0	9	2	X
Ogółem	58	4936	2281	1204	3239	1064	0	778	11	187	

2.2 Kobiety

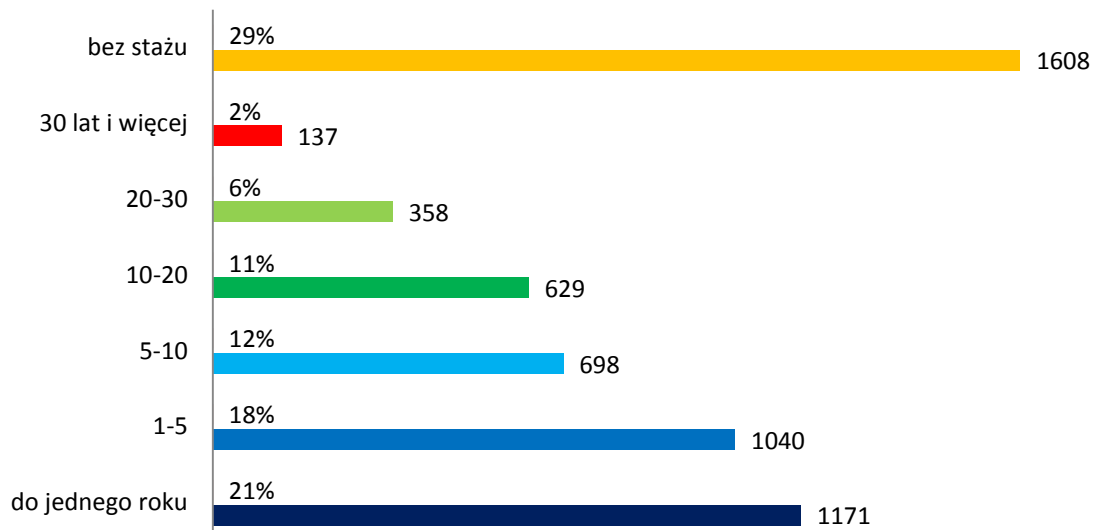
Wyszczególnienie		Liczba bezrobotnych kobiet będących w szczególnej sytuacji na rynku pracy razem	z rubryki 1								
			do 30 roku życia	w tym do 25 roku życia	długotrwale bezrobotni	pow. 50 roku życia	korzystające ze świadczeń z pomocy społecznej	posiadające co najmniej jedno dziecko do 6 roku życia	posiadające co najmniej jedno dziecko niepełnosprawne do 18 roku życia	niepełnosprawni	
0		1	2	3	4	5	6	7	8	9	
Czas pozostawania bez pracy w miesiącach	do 1	59	266	199	113	59	27	0	38	1	7
	1-3	60	365	254	148	98	41	0	66	2	17
	3-6	61	274	163	83	96	58	0	60	1	18
	6-12	62	335	181	79	149	70	0	93	0	15
	12-24	63	387	170	86	386	47	0	127	0	10
	pow. 24	64	794	254	88	793	104	0	261	2	25
Wiek	18-24	65	597	X	597	245	X	0	149	0	8
	25-34	66	982	624	X	676	X	0	384	2	19
	35-44	67	397	X	X	377	X	0	106	4	16
	45-54	68	260	X	X	178	162	0	6	0	29
	55-59	69	163	X	X	91	163	0	0	0	18
	60 lat i więcej	70	22	X	X	14	22	0	0	0	2
Wykształcenie	wyższe	71	477	293	68	230	22	0	101	1	7
	policealne i średnie zawodowe	72	716	374	226	450	95	0	185	1	28
	średnie ogólnokształcące	73	333	249	125	198	20	0	96	0	9
	zasadnicze zawodowe	74	450	123	76	353	99	0	115	3	24
	gimnazjalne i poniżej	75	445	182	102	350	111	0	148	1	24
Staż pracy ogółem	do 1 roku	76	578	393	162	355	15	0	157	1	13
	1-5	77	400	156	36	286	18	0	142	2	11
	5-10	78	239	22	0	180	40	0	69	1	19
	10-20	79	200	1	X	151	104	0	24	2	17
	20-30	80	114	X	X	67	99	0	3	0	12
	30 lat i więcej	81	49	X	X	7	49	0	0	0	5
Kategorie bezrobotnych będących w szczególnej sytuacji na rynku pracy	bez stażu	82	841	649	399	535	22	0	250	0	15
	do 30 roku życia	83	1221	X	597	611	X	0	374	0	16
	w tym do 25 roku życia	84	597	597	X	245	X	0	149	0	8
	długotrwale bezrobotni	85	1581	611	245	X	193	0	480	4	51
	pow. 50 roku życia	86	347	X	X	193	X	0	0	0	33
	korzystające ze świadczeń z pomocy społecznej	87	0	0	0	0	0	X	0	0	0
	posiadające co najmniej jedno dziecko do 6 roku życia	88	645	374	149	480	0	0	X	0	6
	posiadające co najmniej jedno dziecko niepełnosprawne do 18 roku życia	89	6	0	0	4	0	0	0	X	2
	niepełnosprawni	90	92	16	8	51	33	0	6	2	X
Ogółem	91	2421	1221	597	1581	347	0	645	6	92	

Czas na przygotowanie danych do wypełnienia formularza (min)	120
Czas na wypełnienie formularza (min)	120

Bezrobotni zarejestrowani w PUP Lublin na koniec września 2015 r.



Staż pracy - stan na koniec września 2015



Czas pozostawania bez pracy - stan na koniec września 2015

